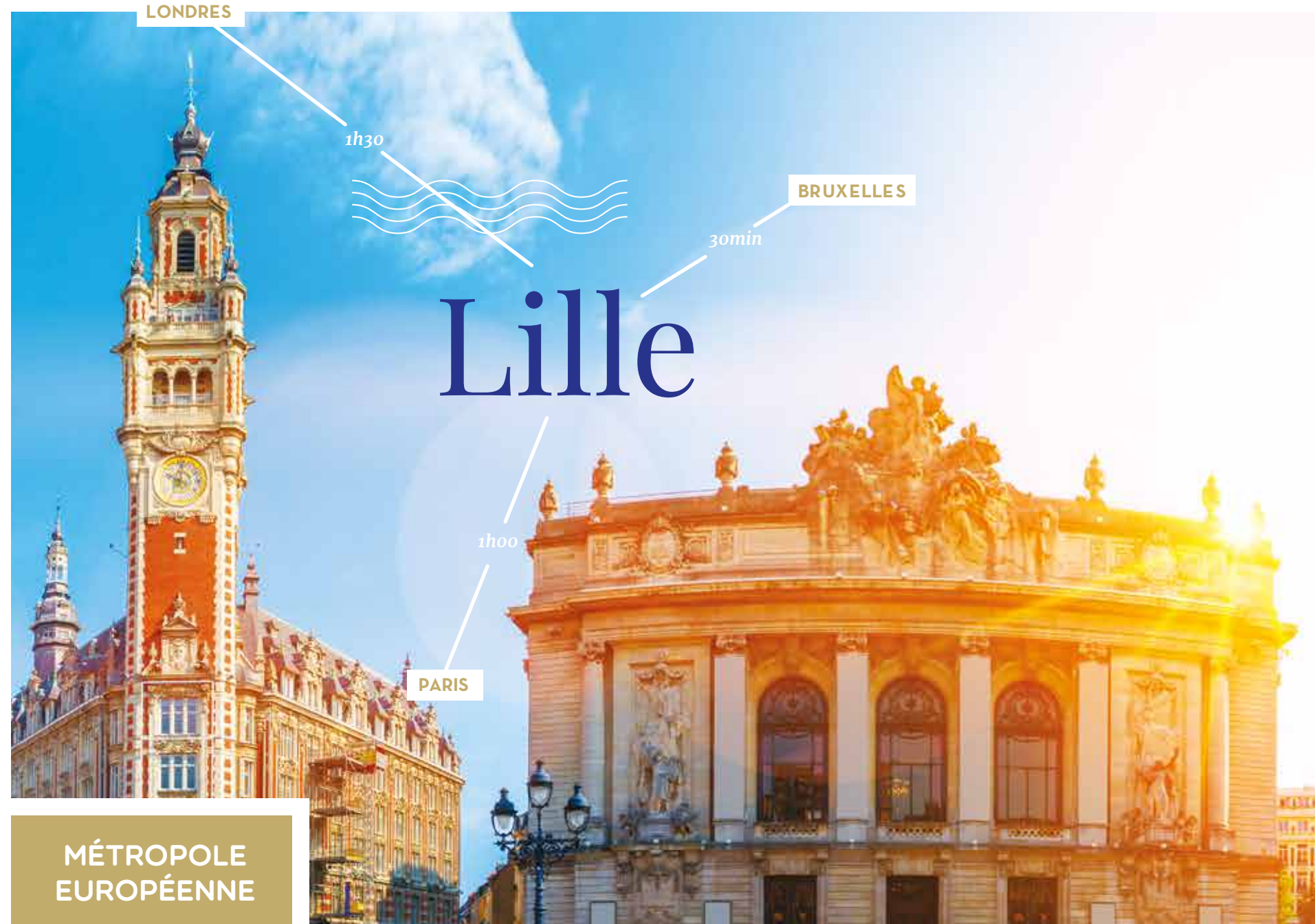


**FORMATIONS  
MULTILINGUES  
EN SCIENCE POLITIQUE  
ET RELATIONS  
INTERNATIONALES**

MULTILINGUAL DEGREES  
IN POLITICAL SCIENCE  
AND INTERNATIONAL  
RELATIONS







# nous rencontrer, dates clefs

#meet ESPOL

## PORTES OUVERTES UNIVERSITE – ESPOL

**SAMEDI 28 NOVEMBRE 2020**  
**SAMEDI 30 JANVIER 2021**  
**SAMEDI 6 MARS 2021**

Visitez nos locaux (école, résidence universitaires, restaurant universitaire), rencontrez les professeur-e-s et étudiant-e-s, assistez à nos conférences

### UNIVERSITY OPEN DAYS – ESPOL

Saturday 28 November 2020  
Saturday 30 January 2021  
Saturday 6 March 2021

Visit our site (school, university residence, university restaurant), meet professors and students, attend lectures

## IMMERSIONS LYCEENS

**MERCREDI 18 NOVEMBRE**  
**ET MERCREDI 10 FÉVRIER**

L'occasion pour vous de découvrir ESPOL, rencontrer nos étudiant-e-s ou professeur-e-s, suivre des cours, manger au restaurant universitaire et visiter le campus

### IMMERSION DAYS FOR SECONDARY SCHOOL STUDENTS

18 November and 10 February

The opportunity for you to discover ESPOL, meet our students or professors, attend classes, eat at the university restaurant and visit the campus.

## SOIRÉE SPÉCIAL PARENTS

**MARDI 9 FÉVRIER 2021**

Futur parents d'étudiant-e-s, vous cherchez des informations sur PARCOURSUP, les frais de scolarité, l'international au cœur de nos établissements : cette soirée est faite pour vous !

### PARENTS' EVENING

Tuesday 9 February

Parents of future students, you are looking for information on PARCOURSUP, tuition fees, the international dimension at the heart of our institutions: this evening is for you!

## SALONS ÉTUDIANTS

**D'OCTOBRE À MARS**

Nous sommes présents sur de nombreux salons de l'étudiant à Paris ou en province, pour connaître la liste en détail, vous pouvez vous rendre sur notre site.

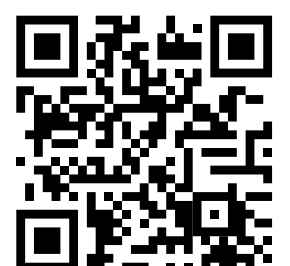
### STUDENT FAIR

From October to March

We participate in many student fairs in Paris or throughout France, for a detailed list, visit our website.

## INFOS ET INSCRIPTIONS

Info and registration







# Edito

ESPOL a toujours affirmé sa volonté de s'ouvrir vers le monde, et l'Europe en particulier. C'est ainsi que notre équipe est composée de personnes représentant 12 nationalités différentes, que 86% de nos étudiants partent chaque année dans l'une de nos 150 universités partenaires et que nous accueillons plus de 150 étudiants en échange chaque année, un chiffre qui ne cesse d'augmenter.

Depuis ses débuts, toute l'équipe d'ESPOL œuvre au quotidien pour permettre à l'ensemble de nos étudiant.e.s de suivre les cours dans les meilleures conditions possibles et d'offrir un accompagnement au plus près de leurs besoins.

Nous avons réussi à accueillir au sein de nos Licences et Masters des étudiant.e.s venant de 27 pays différents. Le choix de nos programmes reflète celui d'une carrière à l'international, aussi bien dans le domaine public que dans le secteur privé ou associatif. En rejoignant ESPOL, vous ferez le choix d'un avenir riche intellectuellement et professionnellement mais aussi socialement utile. La préparation de cet avenir est au cœur de nos préoccupations. Toute l'équipe se joint à moi pour répondre à l'ensemble de vos questions, pour vous accompagner dans le choix de votre formation et vous accueillir l'année prochaine parmi nos étudiants.

Since its foundation, ESPOL has continuously promoted openness to the world, and Europe and in particular. This is the reason why our team is comprised of people representing 12 different nationalities, why 86% of our students spend a semester abroad in one of our 150 partner universities and why we welcome over 150 exchange student each year, a steadily increasing figure.

From the early days onward, the entire ESPOL team has been committed to provide all our students with the best possible conditions to follow courses and support close to their needs. We successfully welcomed students from 27 different countries in our Bachelor's and Master's programmes. Choosing our programmes is the choice of an international career in the public, private or voluntary sectors. By joining ESPOL, you embrace an intellectually and professionally rich future which is also socially meaningful. Preparing your future is at the heart of our ambitions. The whole team will join me in answering your questions, helping you choose the one training made for you and welcoming you next year among our students.



**ALEXIS  
MASSART**

Directeur d'ESPOL et Maître de conférences en science politique

Director of ESPOL, Associate professor in political science



# L'Université Catholique de Lille

The Catholic University of Lille



LES FACULTÉS  
DE L'UNIVERSITÉ  
CATHOLIQUE DE LILLE

L'histoire de l'Université Catholique de Lille commence en 1875 avec les Facultés. Depuis elles n'ont cessé d'accompagner de nombreuses générations d'étudiant-e-s à travers les mutations sociales, politiques et économiques, sur le plan régional, national et international. Des Facultés, écoles et établissements couvrent 9 secteurs disciplinaires.



FACULTÉ DE  
DROIT



FACULTÉ DES  
LETTRES  
& SCIENCES  
HUMAINES



FACULTÉ DE  
MÉDECINE  
& MAÏEUTIQUE



FACULTÉ DE  
THÉOLOGIE



FACULTÉ DE  
GESTION,  
ÉCONOMIE  
& SCIENCES



**UN ÉTABLISSEMENT D'ENSEIGNEMENT  
SUPÉRIEUR PRIVÉ D'INTÉRÊT GÉNÉRAL**

Les Facultés de l'Université Catholique de Lille ne cessent de contribuer à une meilleure insertion et une meilleure reconnaissance des spécificités et des contributions dans le paysage de l'Enseignement Supérieur et de la Recherche. Par arrêté du 6 juillet 2015 du Ministère de l'Éducation Nationale, de l'Enseignement Supérieur et de la Recherche, LES FACULTÉS DE L'UNIVERSITÉ CATHOLIQUE DE LILLE ont obtenu la qualification « d'établissement d'enseignement supérieur privé d'intérêt général (EESPIG) ».

## NOTRE MISSION : LA REUSSITE PROFESSIONNELLE ET PERSONNELLE

Les Facultés de l'Université Catholique de Lille sont investies d'une mission : former des professionnels capables de s'adapter et d'innover et devenir des citoyen-ne-s acteurs et responsables. C'est pourquoi, au sein même de leur coeur de métier que sont la pédagogie, la recherche et le service à la société, les Facultés de l'Université Catholique de Lille sont toujours plus à l'écoute de leur environnement et deviennent actrices de leur propre changement. Notre ambition principale est de créer les conditions idéales pour que l'étudiant-e devienne acteur de sa formation et se comporte en citoyen-ne responsable, dans le respect des valeurs humanistes et d'excellence. Ce sont là des atouts indéniables pour une insertion professionnelle réussie.

### LES ATOUTS DES FACULTES

- **Une écoute attentive** et le partage de valeurs humanistes
- **Adéquation** entre les formations proposées et les évolutions du marché de l'emploi
- **Encadrement et Coaching personnalisés**, à la demande pour accompagner dans l'orientation, la réorientation et le choix de poursuite d'études
- **Des dispositifs de professionnalisation** pour favoriser l'insertion professionnelle (stages et alternance)
- **Propositions de mobilité internationale** aux étudiant-e-s pour découvrir d'autres cultures et méthodes d'apprentissage (programmes Erasmus...)
- **Une vie étudiante riche** avec de nombreuses associations (culture, sport, solidarité...)
- **Un campus au coeur de la ville**
- **Des offres de services** pour faciliter la vie quotidienne (services au logement, sports & loisirs, restauration)
- **Une communauté d'anciens** organisée en réseaux
- **Une recherche fondamentale et appliquée** au service du développement des formations, des connaissances et des compétences pour créer, innover, développer...

## USCHOOL Université Catholique de Lille

Ouverte aux étudiant-e-s souhaitant préparer un niveau Licence ou Master, cette nouvelle école pluridisciplinaire a pour objectif de former des futurs professionnel-le-s avec une vision à 360°, capables de faire avancer et de transformer positivement nos sociétés. La valeur ajoutée de USCHOOL repose sur un accompagnement sur-mesure de chaque étudiant-e afin qu'il devienne acteur de son parcours. À la suite de la Licence Pluridisciplinaire Projet Personnel proposée par l'école, l'étudiant-e a la possibilité d'intégrer un Master Management de l'Innovation et Design Thinking ou de préparer un double diplôme associé à un Master au choix proposé au sein des Facultés de l'Université Catholique de Lille.

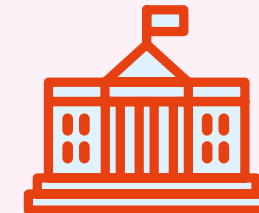
NOUVEAU  
★  
RENTÉE  
2021



## L'Université Catholique de Lille en chiffres



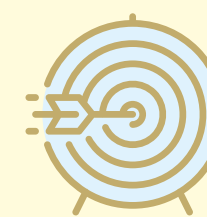
PLUS DE  
**10,000**  
ÉTUDIANT-E-S



**5** FACULTÉS  
ET **3** ÉCOLES



**80%**  
DE RÉUSSITE EN  
1<sup>ÈRE</sup> ANNÉE DE LICENCE  
ET **34%**  
DANS L'UNE DES  
FILIÈRES MÉDICALE\*



**75%**  
DE TAUX DE  
PLACEMENT  
6 MOIS APRÈS LE MASTER 2  
- PROMOTION 2018



**9**  
ÉQUIPES  
DE RECHERCHE



**80**  
FORMATIONS  
DE LA LICENCE  
AU MASTER



**169**  
UNIVERSITÉS  
PARTENAIRES  
ERASMUS +  
DANS 25 PAYS



**100**  
ASSOCIATIONS  
ÉTUDIANTES

\*Numéros clausus sur le nombre d'étudiant-e-s présent-e-s aux épreuves du tronc commun en 2018/2019



# ESPOL

## ESPOL, UNE ÉCOLE MULTILINGUE ET INNOVANTE

ESPOL, a multilingual and multicultural school

La science politique est une discipline d'excellence qui assure de bonnes perspectives de carrière et une véritable ouverture à l'international. ESPOL propose une formation interdisciplinaire tournée vers les métiers du politique et des relations internationales. ESPOL vous apporte le bagage nécessaire pour réussir votre insertion professionnelle en Europe et au-delà !

Political science is a discipline driven by excellence that offers attractive career prospects with a strong international outlook. ESPOL proposes an interdisciplinary curriculum focused on political careers and international relations. ESPOL provides you with the tools you need to successfully begin your career in Europe and beyond!

### POUR RÉUSSIR VOTRE INSERTION PROFESSIONNELLE ET AU DELÀ!

to successfully begin your career in Europe and beyond!

Cette formation bilingue français-anglais dispense la science politique au travers d'une pédagogie originale et innovante.

Bilingual French-English courses provide an original and innovative platform for the teaching of political science.

## ESPOL EST UNE ÉCOLE QUI S'ARTICULE AUTOUR DE 3 AXES PRINCIPAUX :

ESPOL is founded on three core principles:



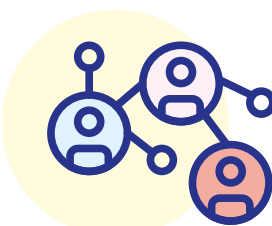
### L'ENSEIGNEMENT

Teaching



### LA RECHERCHE

Research



### LE SERVICE À LA SOCIÉTÉ

Service to society



## L'EUROPE AU CONCRET !

Europe in practice!

ESPOL vous fait voyager au travers des journées européennes organisées chaque année autour d'un pays de l'Europe, Politique, cuisine, cinéma, musique et culture... tout y passe.

En complément de ces journées autour de l'Europe, ESPOL propose à ses étudiant·e·s de première année un voyage à Bruxelles afin de visiter les différentes institutions européennes.

Every year, ESPOL embarks students on European days centred on a selected European country with a programme open to a range of subjects including politics, food, cinema, music and culture.

To complement these days dedicated to Europe, ESPOL organises a day-trip to a European country for its first-year students to visit various political institutions.



## LES LANGUES, PART ESSENTIELLE DU PROGRAMME

Languages, a key component of the programme

ESPOL est une formation multilingue qui fait de l'enseignement des langues une priorité. L'enseignement est bilingue anglais/français et chaque étudiant·e·s doit choisir une LV2 (Allemand, espagnol, italien) et à la possibilité d'étudier une LV3 (Allemand, anglais, arabe, BCMS (Serbo-Croate), chinois, coréen, espagnol, italien, japonais, néerlandais, polonais, portugais, russe et turc)

The ESPOL educational environment is multilingual and language learning is one of its priorities. Courses are taught in English and French and every student must choose a second foreign language option (German, Spanish or Italian) and has the opportunity to study a third language (German, English, Arabic, BCMS (Serbian-Croatian) Chinese, Korean, Spanish, Italian, Japanese, Dutch, Polish, Portuguese Russian and Turkish).

## DES ENSEIGNEMENTS INÉDITS

### | Innovative teaching

De nombreux cours innovants et originaux ont fait leur apparition : séries & politique, musique & politique... Ces cours à la fois riches et variés sont très convoités par les élèves, curieux de connaître les enjeux de ces différentes disciplines dans un contexte politique international.

Many innovative and original courses have been introduced: series & politics or music & politics to name just two. These both rich and varied courses are very popular with students who are curious to learn about the challenges of these disciplines in an international political context.

## ESPOL POUR VOUS ACCOMPAGNER

### | ESPOL by your side

### UNE ÉQUIPE ADMINISTRATIVE DE

# 11

 PERSONNES

| ESPOL's eleven-person administrative team

### ET UNE ÉQUIPE PÉDAGOGIQUE DE

# 18

 PROFESSEUR·E·S PERMANENT·E·S

and eighteen-person full-time teaching team is on hand should you require any assistance.

## UNE PÉDAGOGIE INNOVANTE

### | A fresh educational approach

### KHÔLLES

Cette interrogation orale de 30 minutes comprend en général une question de cours ou un commentaire de citation. Les élèves sont seuls face à un·e professeur·e. La khôlle se déroule en 3 temps : présentation, échange et débriefing.

#### Kholles

This 30-minutes oral examination generally comprises a course-related question or a commentary on a text that takes place in three phases: presentation, discussion and feedback.

### TUTORAT

Tous les étudiant·e·s d'ESPOL ont la possibilité de demander à un professeur·e un rendez-vous afin de lui soumettre une problématique vue en cours ou encore approfondir les questions liées à l'enseignement.

#### Tutoring

ESPOL students can ask for an appointment with a teacher to discuss an issue addressed in class or expand on a course-related topic.

### JEUX DE RÔLES

Cette pédagogie participative prend la forme de situations théâtrales propices à l'expression orale lors de plusieurs cours donnés notamment EU Policy Making et Ethique économique, sociale & politique...

#### Role-playing games

In several courses, theatre exercises conducive to oral expression are used, notably in the EU Policy Making and Economic, Social and Political Ethics modules.

## PROFESSIONNALISATION ET CONSTRUCTION DU PROJET PROFESSIONNEL

### | Professionalisation and the construction of a professional project

### STAGES

Afin d'établir un premier contact avec le monde du travail, faciliter son insertion professionnelle ou s'orienter dans son choix de poursuite d'étude chaque étudiant·e doit effectuer :

- 8 semaines de stage minimum en parcours Licence
- 1 stage de 3 mois minimum en parcours Master

#### Internships

In order to acquire an initial experience of the working world, facilitate their professional integration or guide the direction of their studies, each student must complete:

- 8 weeks minimum of internship for a Bachelor's degree
- an internship of 3 months minimum for a Master's degree

### NETWORKING ALUMNIS

L'association « Alumni ESPOL » (ancien·ne·s étudiant·e·s d'ESPOL) organise, plusieurs fois dans l'année, des ateliers métiers et de professionnalisation. Ils accompagnent les étudiant·e·s dans leur projet professionnel : rédaction de CV, de lettres de motivation et entraînement aux entretiens de recrutement, techniques de recherche de stage...

#### Alumni networking

The "Alumni ESPOL" association organises career workshops several times a year. They also provide students assistance with their professional projects: writing CVs, cover letters and training for recruitment interviews, techniques to find an internship, etc.

### ATELIERS DE MEDIATRaining

ESPOL organise des ateliers de « Média-training » ayant pour but d'entraîner les étudiant·e·s aux différentes techniques d'argumentation, à la gestion du stress, au travail sur la voix et le comportement en vue de futurs interviews, duels ou débats. Ces exercices sont pilotés par des journalistes de la presse écrite, radio et TV....

#### Media training workshops

ESPOL organises "Media training" workshops to train students in different techniques of argumentation or how to manage their stress, voices and behaviour with a view to future interviews, duels or debates. These exercises are run by print, radio and TV journalists.

### RENCONTRES EXPERTS

ESPOL privilégie, sur des demi-journées, des temps de rencontre, conseils et expertises carrières. Des professionnel·le·s de différents secteurs (journalisme, lobbying, think tank, collectivités territoriales, défense et développement durable) viennent parler de leurs carrières, leurs parcours et les secteurs d'activité dans lesquels ils ou elles exercent.

#### Meetings with experts

Half-day events are set up with experts providing career advice. Professionals from various sectors (journalism, think tanks, regional authorities, defence and sustainable development) come to ESPOL to speak of their careers, their backgrounds and the areas in which they work.



# L'ouverture sur l'international

International Outlook



150

UNIVERSITÉS  
PARTENAIRES

partner universities



4

PROGRAMMES  
ENTIÈREMENT EN  
ANGLAIS

degree courses entirely  
in English



89%

DES ÉTUDIANT·E·S  
PARTENT EN  
ÉCHANGE

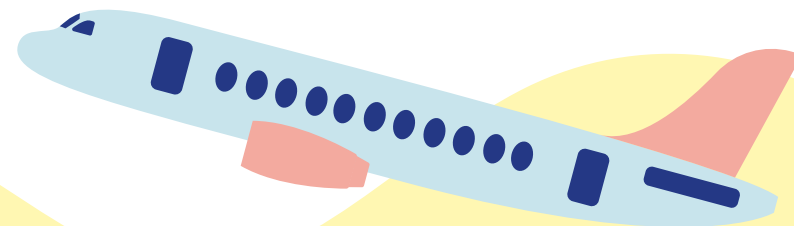
of all ESPOL students  
study abroad



3

LANGUES  
VIVANTES EN  
APPRENTISSAGE

compulsory foreign  
languages



## LES ÉCHANGES ACADÉMIQUES

International exchange and study abroad

Dès la deuxième année de licence, les étudiant·e·s ont la possibilité – en fonction des résultats obtenus aux précédents semestres – de partir un semestre à l'étranger, dans l'une de nos universités partenaires. Ils ont ainsi l'opportunité de s'immerger dans une autre culture, de perfectionner leurs compétences linguistiques, et d'approfondir leurs connaissances de la politique internationale.

Starting from the second year of their Bachelor programme students have the possibility to study abroad at one of our many partner universities. This is an opportunity for students to immerse themselves in another culture, develop their language skills and enhance their knowledge of international politics. Selection for the semester abroad is based on the results obtained during the previous semesters at ESPOL.

« Je suis parti en échange à Istanbul au sein de l'université Galatasaray, en deuxième année de licence via le programme Erasmus +. Ce semestre a été une expérience exceptionnelle et m'a apporté de multiples richesses. D'abord sur le plan académique, l'immersion dans cette très bonne université m'a apporté énormément de connaissances sur le rôle de la Turquie et de ces voisins dans la région. Ensuite sur le plan culturel, Istanbul est un musée à ciel ouvert, marqué par son incroyable héritage. Enfin comme beaucoup de mes camarades partout dans le monde, cet échange a été l'occasion d'apprendre les bases d'une nouvelle langue étrangère, ce qui peut devenir, si cette langue est entretenue, un atout considérable dans une carrière. »

Istanbul par PIERRE-LOUIS



GIULIA  
SANDRI

Maîtresse de conférences  
en science politique et  
Directrice associée de la  
mobilité internationale

Associate professor in  
Political Science and  
Deputy Director of the  
International Mobility



MICHAEL  
HOLMES

Maître de conférences  
en science politique et  
Directeur associé de la  
mobilité internationale

Associate Professor of  
Political Science and  
Deputy Head of the  
international Mobility

« J'ai passé mon semestre à l'Université de Jyväskylä en Finlande. Un nom difficile à prononcer mais où il fait bon vivre. J'ai choisi la Finlande parce que je voulais découvrir comment fonctionne un pays dont le système éducatif est connu comme l'un des meilleurs au monde. Et surtout j'avais envie d'en apprendre sur le mode de vie à la scandinave. Pendant mon échange, j'ai pu aborder plusieurs sujets en science politique avec un accent sur les politiques publiques concernant la santé ou l'immigration par exemple mais aussi sur le management international. Grâce à des programmes offerts par l'université, j'ai pu voyager à travers le pays et au-delà notamment en Norvège où l'on s'est baigné dans l'eau glaciale du Fjord ; j'ai partagé des moments inoubliables avec une famille finlandaise : sauna, ski, marches en forêt, ... Je sors de cet échange avec un bagage intellectuel et personnel riche et fait de liens fort. »

Finlande par SHARONE

## VIVEZ L'EXPÉRIENCE D'ÉTUDIER UN SEMESTRE À L'ÉTRANGER

Dans l'une des nombreuses universités partenaires d'ESPOL et de l'Université Catholique de Lille, en Europe (Allemagne, Belgique, Espagne, Hongrie, Italie, Grèce, Royaume-Uni...) et dans le monde (Chine, États-Unis, Brésil, Corée du Sud)... Tous les ans, des professeur·e·s de nos universités partenaires nous rendent visite pour donner un cours ou une conférence à ESPOL

Experience a semester abroad at one of the many partner universities of the Catholic University of Lille and ESPOL, in Europe (Germany, Belgium, Spain, Hungary, Italy, Greece and the United Kingdom, etc.) and worldwide (China, USA, Brazil and South Korea).

Every year, professors from our partner universities are invited to give courses or guest lectures at ESPOL



NOS UNIVERSITAIRES  
PARTENAIRES

Our partner universities



# La recherche à ESPOL

## Research at ESPOL

Rassemblé·e·s au sein d'ESPOL-LAB (le Centre de Recherche en Politique Européenne et Internationale), nos enseignant·e·s-chercheur·se·s contribuent activement au renouvellement de la connaissance en science politique. Le questionnement sur les limites du politique et sur le rapport du politique à la vie en société est au cœur du projet scientifique d'ESPOL-LAB. Quelle est la portée effective de la décision politique ? Quels en sont les ressorts et les principaux acteurs ? L'apparente fragilité de l'Etat contemporain accentuée par l'éclatement des allégeances identitaires, la mondialisation croissante des économies et l'émergence de nouvelles formes de gouvernance viennent souligner la difficulté à organiser les rapports sociaux et à donner sens au vivre ensemble.

The ESPOL-LAB Research Centre for European and International Politics gathers a team of professors and researchers who actively contribute to the development of knowledge in political science. Questioning the boundaries of politics and its relationship to society is at the heart of ESPOL-LAB's scientific project. What is the scope of political decision-making? What are the drivers and who are the principal actors? The apparent fragility of the contemporary state, in conjunction with the fragmentation of identities, the globalisation of economies, and the emergence of new forms of governance highlight the difficulty of organising social relations and give meaning to societal life.



**SABINE  
WEILAND**

Maîtresse de conférences  
en science politique et  
Directrice d'ESPOL-LAB

Associate professor of  
Political Science and  
Director of ESPOL-LAB

Les recherches se regroupent sous trois axes qui structurent l'ensemble des activités scientifiques du laboratoire. L'Europe constitue une dimension structurante des recherches conduites à ESPOL présente dans chacun des trois axes thématiques.

The research concentrates on three themes that structure the laboratory's scientific activities. Each of these themes is in turn structured by a reflection on Europe.

- Qualité de la démocratie  
| Quality of Democracy
- Reconfigurations de l'International  
| Reconfigurations of the international
- Politiques de l'Anthropocène  
| Politics of the Anthropocene

### LES ACTIVITÉS D'ESPOL-LAB PRENNENT DIFFÉRENTES FORMES :

The ESPOL-LAB activities take different forms:

- des **séminaires** au sein desquels des chercheur·se·s français·e·s et étranger·e·s d'autres institutions universitaires sont invité·e·s à présenter leurs travaux;

Research seminars in which French and foreign researchers invited from other academic institutions present their work;

- des **conférences et colloques universitaires** ;  
| lectures and university colloquia;
- des **séminaires internes** au cours desquels les chercheur·se·s du laboratoire échangent sur leurs thèmes de recherche ;

Internal seminars in which the laboratory researchers discuss their research themes;



Parce qu'elles sont au cœur du travail intellectuel propre aux universitaires, les activités d'ESPOL-LAB constituent le pendant scientifique des enseignements pédagogiques dispensés au sein de l'Ecole et font d'ESPOL un environnement intellectuel unique pour les étudiant·e·s. ESPOL-LAB est membre de l'ECPR (European Consortium for Political Research), le principal réseau de recherche en science politique en Europe. L'équipe apporte son soutien à la Revue Internationale de Politique Comparée et à la revue Politique européenne.

Being at the core of academics' intellectual work, ESPOL-LAB's activities are the scientific counterpart of the teaching given within the School and make ESPOL a unique intellectual environment for students. ESPOL-LAB is a member of the ECPR (European Consortium for Political Research), the main political science research network in Europe. The team supports the *Revue Internationale de Politique Comparée* and *Politique européenne* journals.

# Projets phares portés par ESPOL-LAB

Flagship research projects in which  
ESPOL-LAB participates



## JUST CONSERVATION

JUST CONSERVATION est un projet de recherche de trois ans, dirigé par ESPOL et financé par le Centre de Synthèse et d'Analyse sur la Biodiversité (CESAB) de la Fondation de recherche sur la biodiversité (FRB). Le projet implique des collègues de 9 institutions de recherche, basés dans 7 pays différents, et vise à étudier les liens entre les théories et les pratiques de la justice dans la conservation de la biodiversité. Il comblera une lacune importante dans les efforts actuels visant à faire progresser notre compréhension sur les moyens d'atteindre les objectifs sociaux et écologiques associés à la conservation de la biodiversité.

JUST CONSERVATION is a 3-year research project led by ESPOL and funded by the Centre for the Synthesis and Analysis of Biodiversity (CESAB) of the French Foundation for Research on Biodiversity (FRB). The project involves colleagues from 9 research institutions, based in 7 different countries, and aims at linking and practices of justice in the conservation of biodiversity. The project will fill a critical gap in current efforts to significantly advance the knowledge on ways to achieve both the social and ecological objectives associated with the conservation of biodiversity.

## RECONNECT

ESPOL-LAB est partenaire du projet RECONNECT (Reconciling Europe with its Citizens through Democracy and the Rule of Law, <https://reconnect-europe.eu/>). Il s'agit d'un projet pluridisciplinaire de 4 ans financé par la Commission européenne dans le cadre du programme H2020. Le consortium composé de 18 institutions académiques de 14 pays et coordonné par la KU Leuven se focalise sur l'analyse des défis auxquels l'UE se trouve aujourd'hui confrontée, en particulier en matière de démocratie et d'Etat de droit. Les membres d'ESPOL-LAB participent plus particulièrement au work package 6 Practices of Democracy et au work package 11 Counter-terrorism.

ESPOL-LAB is a partner of RECONNECT (Reconciling Europe with its Citizens through Democracy and the Rule of Law, <https://reconnect-europe.eu/>). This 4-year multidisciplinary project is funded by the European Commission under the H2020 programme. The consortium of 18 academic institutions from 14 countries, coordinated by KU Leuven, analyses the challenges facing the EU today, in particular with regard to democracy and the rule of law. ESPOL-LAB members are specifically participating in work package 6 Practices of Democracy and work package 11 Counter-terrorism.

## OCTAV

L'Observatoire Collaboratif du Terrorisme, de l'Antiterrorisme et des Violences est un réseau de recherche soutenu par quatre universités : l'ESPOL-ICL, l'Université Paris 8 (CRESPPA-LabToP-CNRS), le CERI-Sciences Po, l'Université Libre de Bruxelles (ULB-REPI). Ses chercheurs se proposent d'analyser les transformations contemporaines de la violence et du politique à la lumière des problématiques liées du 'terrorisme' et de 'l'antiterrorisme'. Ils développent leurs travaux au sein de deux plateformes : un séminaire de recherche auquel participent des universitaires issus de divers horizons disciplinaires et des 'rencontres praticien-ne-s' dans le cadre desquelles des professionnel-le-s de la sécurité, de la défense, du renseignement, de la justice, de l'éducation et du travail social sont invités à s'exprimer à propos des difficultés qu'ils rencontrent dans l'exercice de leur fonction.

OCTAV (The Collaborative Observatory on Terrorism, Anti-Terrorism and Violence) is a research network supported by four universities: ESPOL-ICL, Université Paris 8 (CRESPPA-LabToP-CNRS), CERI-Sciences Po, and Université Libre de Bruxelles (ULB-REPI). Its researchers analyse contemporary transformations of violence and politics in light of issues related to 'terrorism' and 'anti-terrorism'. They carry out their studies in two formats: a research seminar in which academics from various disciplinary backgrounds participate, and 'practitioner meetings' in which security, defence, intelligence, justice, education and social work professionals are invited to express their views on the difficulties they encounter in their work.



# La vie asso- ciative

## Student societies

### LE BUREAU DES ÉTUDIANT·E·S

Le Bureau des Étudiant·e·s (BDE) est l'association représentant les étudiant·e·s au sein des instances administratives d'ESPOL. Il s'occupe d'organiser les activités extra-scolaires telles que des soirées étudiantes, l'accueil de nouveaux élèves, et diverses activités et voyage.

The Bureau des Étudiants (BDE) is the society that represents students in ESPOL's administrative bodies. It looks after extracurricular activities such as student parties and welcoming new students, as well as organising various activities and trips.

 @bdeomega

### BUREAU DES SPORTS

Le BDS est l'association chargée des activités physiques et sportives au sein d'ESPOL.

BDS is the society in charge of physical and sports activities at ESPOL.

 @BureauesSportsEspol

### ESPOMUN

Espomun est l'association représentant la délégation du Model United Nation à Espol.

Espomun is the society representing the Model United Nations in ESPOL.

 @espomun

### ESPOMENA

Espomena vise à promouvoir les enjeux et problématiques liés au Moyen-Orient et à l'Afrique du nord.

Espomena is a forum for discussion on issues and problems related to the Middle East and North Africa.

 @espomena

### LE CARIBOU

Le Caribou est l'association écologique et environnementale de l'école (bibliothèque participatives, vidéo culinaire, ramassage de déchet...)

Le Caribou is the school's ecological and environmental society (participatory libraries, culinary videos, waste collection, etc.)

 @LeCaribouEspol

### RÉVOLTE-TOI ESPOL

Révolte toi ESPOL, est le Club de débat parlementaire d'ESPOL.

Révolte-toi ESPOL is the ESPOL Parliamentary Debating Club.

 @RevolteToiESPOL

### INDIGO NOISE

Indigo noise est l'association de chant et de musique de l'école.

Indigo noise is the school's singing and music society.

 @Indigo Noise Espol

### LE COCHONNET ESPOLIEN

Le cochonnet espolien organise des tournois de jeux de boules (pétanque, molky...)

The Espolien cochonnet organises tournaments of boules games (petanque, molky, etc.)

 @espoliancochonnet

### LE BUREAU DES ARTS

Le BDA est l'association chargée des activités artistiques d'ESPOL (théâtre, sieste sonore, karaoké...) et sorties (Musée, opéra...)

The BDA is the society in charge of ESPOL's artistic activities (theatre, sound siesta, karaoke, etc.) and outings (museum, opera, etc.)

 @bdaespol

### LE CANARI

Le Canari est le journal étudiant de l'école.

Le Canari is the school's student newspaper.

 @lecanariepollille

### COSMOPOL

Cosmopol accueille les élèves en échanges et les aide dans leur intégration en France et dans l'école.

Cosmopol welcomes exchange students and helps them to settle into life in France and the school.

 @CosmopolEspol

### ESPOL DÉFENSE

ESPOL Défense est une association visant à faire découvrir la diversité des métiers de la défense et de la sécurité (civil, militaire, médical...)

ESPOL Défense introduces students to the diversity of defence and security professions (civil, military, medical, etc.).

 @espoldefense

### ESPOL JUNIOR CONSULTING

ESPOL Junior Consulting est une association économique à but non lucratif, qui accompagne entreprises et collectivités en terme de droit européen et de traduction.

ESPOL Junior Consulting is a non-profit economic consultancy society that supports companies and local authorities, namely with questions of European law and translation.

 @EspolJuniorConsulting

### BUREAU DES DÉGUSTATIONS

Le BDD est l'association d'œnologie et de gastronomie (un diner presque parfait, afterwork, atelier de dégustations...)

The BDD is dedicated to oenology and gastronomy (an almost perfect dinner, afterwork events, tasting classes, etc.)

 @BDDEspol

### A VOS BANCS !

A Vos BanCS est une association membre du Parlement des étudiant·e·s lillois·e·s, organisant et participant à des simulations parlementaires.

A Vos BanCS is a member society of the Lille Student Parliament, organising and participating in parliamentary simulations.

 @AVosBanCS

### ESPOLIDARITÉ

Espolidarité est l'association solidaire de l'école (maraude, campagne de sensibilisation, aide aumigrants ...)

Espolidarité is the school's solidarity society (nightly rounds, awareness campaign, assistance to migrants, etc.)

 @ESPOLIDARITE

### SIMONE S'ÉVEILLE

Simone s'éveille est une association qui met en avant certains enjeux et problématique liés à la différence des genres.

Simone s'éveille is a society that highlights issues and problems related to gender difference.

 @SimoneEspol

### LE PETIT LILLOIS

Le petit Lillois est là pour faire découvrir aux étudiant·e·s d'ESPOL les bonnes adresses de notre belle ville de Lille par le biais de leur guide hebdomadaire « On Se Dit Quoi ? ».

Le petit Lillois introduces ESPOL students to the best addresses in our beautiful city of Lille through their weekly guide "On Se Dit Quoi?"

 @LePetitLilloisEspol

### OUR HOPE

Our Hope est une association qui incite les jeunes à prendre la parole sur l'Europe en les renseignant sur ses enjeux par le biais d'activité aussi bien académique que culturelle

Our Hope is a society that encourages young people to express their views on Europe by informing them about European issues through both academic and cultural activities.

 @Our hope espol

### CAMOMILLE

Camomille est une association regroupant des étudiant·e·s engagé·e·s pour le développement personnel, la santé mentale et physique.

Camomille is a student society committed to personal development, mental and physical health.

 @Camomille

### REFLEX

REFLEX est l'association de photographie d'ESPOL. Programme : défis photos, shootings, cours de photo...

REFLEX is ESPOL's photography club. Its programme includes photo challenges, photo shoots, classes and more.

### ES'PERA

ES'PERA est une association Rap. Elle met en avant le lien entre politique et Rap et promeut la culture urbaine par le biais d'interviews, d'ateliers d'écriture, de conférences ou de playlist collaboratives...

ES'PERA is a Rap association. It emphasises the link between politics and Rap and promotes urban culture through interviews, writing workshops, talks and collaborative playlists.

### AMNESTY

Les membres de l'AJ d'Amnesty Internationale informent sur les actualités qui enfreignent les droits des humains et combattent toutes formes d'injustice.

Amnesty International keeps students informed about human rights violations and combats all forms of injustice.

 @aj.amnestyespol

# Qui sont les étudiant·e·s d'ESPOL ?

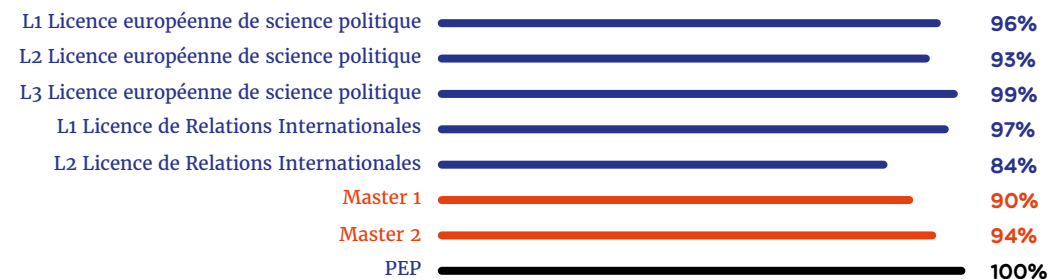
Who are ESPOL's students?

24% d'étudiant·e·s en 1<sup>ère</sup> année de Licence à ESPOL viennent des lycées français à l'étranger : Colombie, Australie, USA, Japon, Djibouti, Maroc, Costa Rica, Indes, Irlande...

24% of students in year 1 of the Bachelor's Degree at ESPOL come from French lycées abroad: Colombia, Australia, USA, Japan, Djibouti, Morocco, Costa Rica, India, Ireland, etc.

## TAUX DE RÉUSSITE DE NOS ÉTUDIANT·E·S EN LICENCE

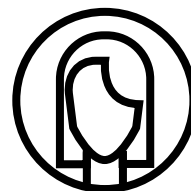
Success rates of ESPOL students



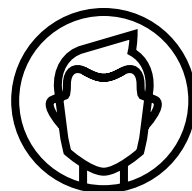
15%

DES ÉTUDIANT·E·S D'ESPOL SONT BOURSIER·E·S

15% of ESPOL students are scholarship holders



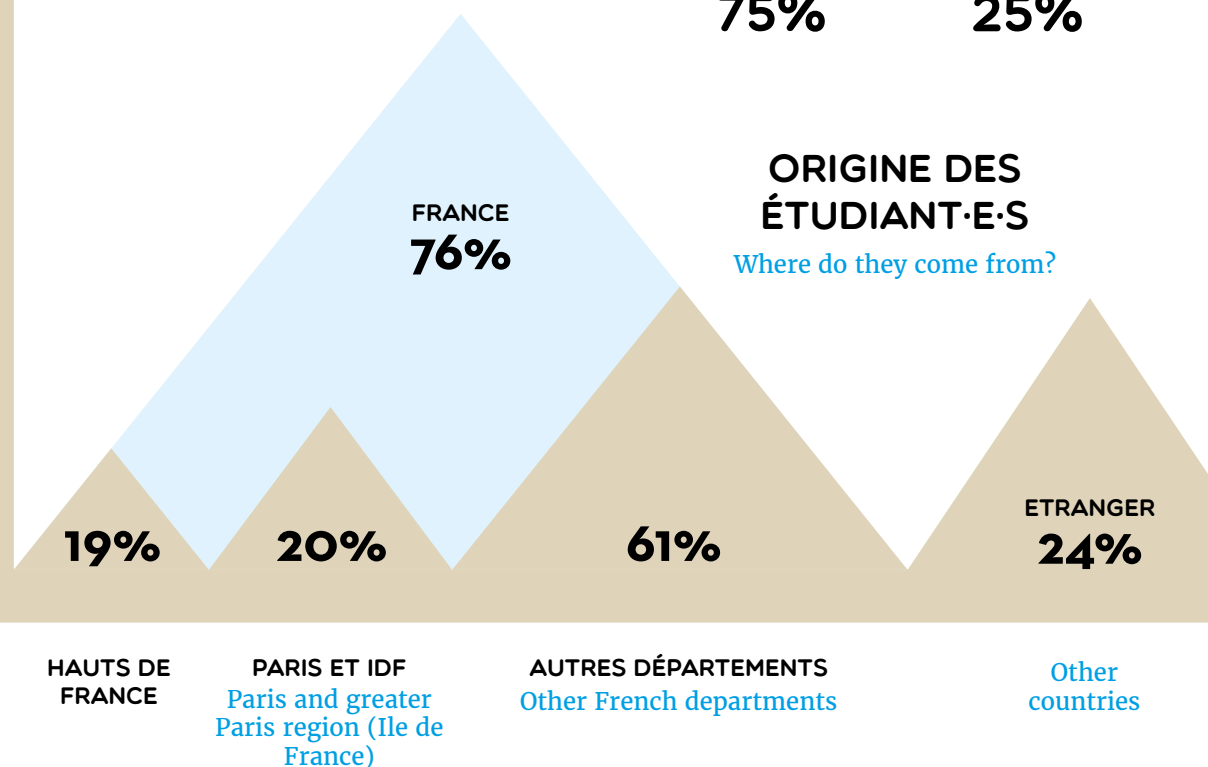
75%



25%

## ORIGINE DES ÉTUDIANT·E·S

Where do they come from?



# Les programmes à ESPOL

Portfolio of programmes/study paths

## Licences

| Bachelor's degree

### Licence Européenne de science politique

Une solide connaissance de l'Europe sous tous ses aspects

Bachelor's degree in political science  
A solid understanding of Europe in all its aspects

3 ans 3 years

### Licence de Relations Internationales

Une solide compréhension analytique et critique de la politique mondiale

Bachelor's degree in international relations  
A solid analytic and critical understanding of global politics

3 ans 3 years

## Programme in European politics

⌚ 1 or 2 semesters

## Masters

| Master's degree

### Global and european politics

L'Europe et l'Union européenne dans un monde en mutation

| Europe and the EU in a changing world

2 ans 2 years

### Food Politics and Sustainable Development

Politique de la production et de la consommation alimentaire

| The politics of food production and consumption

2 ans 2 years

### International and Security Politics

Politique de la violence et de l'incertitude

| The politics of violence and uncertainty

2 ans 2 years





# Licence européenne de science politique

*une solide connaissance de l'Europe sous tous ses aspects*

**Bachelor's Degree in Political Science**  
*A solid knowledge of Europe in all its aspects*

**Diplôme de licence droit, économie, gestion**  
**Mention science politique, parcours études politiques européennes**

**Bachelor's degree in law, economics and management**  
**Specialisation in political science, European political studies programme**

La licence européenne de science politique allie enseignements pluridisciplinaires dans le champ des sciences sociales et approfondissements méthodologiques. Elle offre aux étudiant-e-s une solide culture générale grâce à une formation pointue aux sciences sociales et des cours d'ouverture variés axés sur les grands enjeux politiques. Elle leur permet en outre d'acquérir des compétences techniques et spécialisées sur l'Europe (Union européenne, politique comparée), grâce à un suivi appuyé. Dès la première année, les cours y sont dispensés en anglais et en français, tandis que l'apprentissage de deux autres langues vivantes y est obligatoire.

The Bachelor's Degree in Political Science combines multidisciplinary teaching in the field of social sciences with extensive methodological instruction. It provides students with a solid grounding in general culture through cutting-edge training in the social sciences and varied introductory classes focusing on major political issues. Students also acquire technical and specialised know-how about Europe (European Union, comparative politics) under the close supervision of their instructors. From the first year, courses are taught in English and French, while it is compulsory to take classes in two other modern languages.

**Dispositifs d'accompagnement des étudiant-e-s**

**Student development tools**

**KHOLLES** : cet exercice oral de 30 minutes qui demande préparation et structuration de la pensée comprend en général une citation ou une question, et se déroule en plusieurs temps : présentation, échange et débriefing.

**TUTORATS ET ACCOMPAGNEMENT INDIVIDUEL**: Possibilité de demander à un-e professeur-e un rendez-vous afin de lui soumettre une problématique vue en cours ou encore approfondir les questions liées à l'enseignement, et équipe pédagogique à l'écoute des demandes.

**TRAVAUX DIRIGES** : exercices hebdomadaires en petits groupes qui accompagnent et permettent un approfondissement des cours les plus importants

**JEUX DE ROLES** : situations théâtrales propices à l'expression orale lors de plusieurs cours donnés notamment 'Éthique économique, sociale & politique' **DOSSIER DE RECHERCHE (L3)**: première initiation à la recherche qui permet aux étudiant-e-s de tester leurs aptitudes en la matière, de se spécialiser, et constitue un atout indéniable en vue de postuler aux masters

**KHOLLES**: this 30-minute oral exercise, which requires students to prepare and structure their ideas, usually includes a quotation or a question, and takes place in several stages: presentation, discussion and feedback.

**TUTORING AND INDIVIDUAL SUPPORT**: ESPOL students can ask for an appointment with a teacher to discuss an issue addressed in class or expand on a course-related topic. The teaching team is always open to requests.

**GROUP TUTORIALS**: weekly exercises in small groups which accompany and develop a deeper understanding of the most important courses.

**ROLE-PLAYING GAMES**: in several courses, theatre exercises conducive to oral expression are used, notably in the 'Economic, social & political ethics' module **'RESEARCH FILE (L3)**: first introduction to research', which enables students to test their skills in the field, to specialise, and is an undeniable asset when applying for a Master's degree.

## Pluridisciplinarité et approfondissement méthodologique

**Multidisciplinary and extensive methodological training**

**Programme**

Apprentissage des langues étrangères, avec, outre l'anglais, un choix entre allemand, espagnol, italien, chinois, russe, arabe, japonais, portugais, néerlandais, coréen, polonais, turc, BCMS (bosnien-croate-monténégrin-serbe)

Mobilité étudiante avec la possibilité d'un séjour dans une université étrangère dès le quatrième semestre

Environnement multiculturel au sein du campus (étudiant-e-s et professeur-e-s internationaux)

Professionnalisation à travers 8 semaines de stage réparties comme les étudiant-e-s le souhaitent sur les 3 années de licence. Des stages pour lesquels les étudiant-e-s seront accompagnés grâce à des ateliers techniques et des modules 'métiers' ou 'carrière' qui leur feront découvrir les différentes professions sur lesquelles débouchent les études en science politique.

**Objectifs**

- Une solide connaissance du système politique de l'Union européenne sous tous ses aspects (économiques, politiques, historiques, etc.)
- Des compétences linguistiques excellentes et une vraie formation humaniste
- Une réelle capacité d'analyse, de critique et d'argumentation ainsi qu'un bon esprit de synthèse

**Débouchés**

La Licence européenne de science politique est un diplôme de niveau BAC +3 (obtention de 180 crédits ECTS), offrant la possibilité aux étudiant-e-s de poursuivre leurs études en France ou à l'étranger en master dans plusieurs domaines :

- |                                 |                         |
|---------------------------------|-------------------------|
| • Instituts d'études politiques | • Économie              |
| • Journalisme                   | • Urbanisme             |
| • Communication                 | • Développement durable |
| • Relations internationales     | • Sécurité              |
| • Sciences sociales             | • Gouvernance           |
| • Droit                         | • Agroalimentaire       |

Les étudiant-e-s peuvent poursuivre leurs études en choisissant l'une des spécialisations du master proposé à ESPOL (sous couvert d'acceptation du dossier):

- Master Global and European Politics
- Master Food Politics and Sustainable Development
- Master International and Security Politics

Ils peuvent aussi, d'autant plus à l'issue d'un master, passer les concours de la fonction publique européenne, nationale et territoriale, candidater à des postes au sein d'ONGs ou d'associations, devenir journaliste, travailler pour des cabinets de conseil, occuper des postes dans les institutions politiques (assistant-e parlementaire, postes en cabinets à l'échelle locale, régionale ou nationale, etc.), ou encore rejoindre des think tanks ou centres de recherche.

**Programme**

Foreign language courses, with, in addition to English, a choice between German, Spanish, Italian, Chinese, Russian, Arabic, Japanese, Portuguese, Dutch, Korean, Polish, Turkish and BCMS (Bosnian-Croatian-Montenegrin-Serbian)

Student mobility with the possibility of a stay in a foreign university from the fourth semester onwards

A multicultural environment within the campus (international students and professors)

Professional development through 8 weeks of internship spread out as the students wish over the 3 years of the degree. Students receive support for these internships in the form of technical workshops and 'profession' or 'career' modules that introduce them to the different careers to which political science studies lead.

**Objectives**

- A solid knowledge of the European Union's political system in all its aspects (economic, political, historical, etc.).
- Excellent language skills and a genuinely humanistic education.
- A confirmed capacity for analysis, criticism and argumentation, as well as a good sense of synthesis.

**Career opportunities**

The Bachelor of Political Science is a three-year, post-baccalaureate degree (180 ECTS credits), offering students the opportunity to continue their studies at master's level in various fields, in France or abroad:

- |                                   |                           |
|-----------------------------------|---------------------------|
| • Institutes of Political Studies | • Economics               |
| • Journalism                      | • Town Planning           |
| • Communication                   | • Sustainable development |
| • International relations         | • Security                |
| • Social Sciences                 | • Governance              |
| • Law                             | • the Agri-food sector    |

Students can also continue their studies by choosing one of the specialised master's programmes available at ESPOL (subject to acceptance of their application):

- Master's in Global and European Politics
- Master's in Food Politics and Sustainable Development
- Master's in International Security Policy

They may also, especially after completing a master's degree, sit competitive examinations for the European, national and territorial civil service, apply for positions in NGOs or associations, become journalists, work for consultancy firms, hold positions in political institutions (parliamentary assistant, positions in cabinets at local, regional or national level, etc.), or join think tanks or research centres.

# Licence Européenne de Science Politique

Bachelor's Degree in Political Science

## 1<sup>ère</sup> année 60 ECTS

### 1<sup>er</sup> semestre

#### Unités fondamentales

- Introduction à la science politique
- Droit constitutionnel comparé

#### Unités d'approfondissement

- Introduction à la sociologie
- Introduction à l'économie

#### Compétences fondamentales

- Professionnalisation
- Argumentation politique et théorie politique
- Méthodologie du travail intellectuel et bases de l'argumentation
- LV1 Anglais
- LV2 au choix (allemand/espagnol/italien)
- LV3\* au choix ou anglais ou français langue étrangère

Total : 200 heures

## 2<sup>ème</sup> année 60 ECTS

### 3<sup>ème</sup> semestre

#### Unités fondamentales

- Public Policy
- Histoire des idées politiques contemporaines
- Epistémologie des sciences sociales
- Droit et institutions politiques comparés

#### Unités d'approfondissement

##### Cours obligatoires

- Parties and Party Systems in Europe
- European Environmental Governance

##### Cours électifs (2 au choix)

- Professionalising workshop: EU public affairs and lobbying
- Politics of borders
- Languages of the World, World of languages
- European Literature and Politics
- Brexit
- Introduction aux études de genre
- Hystory, Geography and Globalization
- Politique et religion
- Qu'est-ce que le cosmopolitisme?
- Sociologie de l'ethnicité

#### Compétences fondamentales

- Professionnalisation
- Essay Writing Workshop
- LV1 Anglais
- LV2 au choix (allemand/espagnol/italien)
- LV3\* au choix ou anglais ou français langue étrangère

Total : 200 heures

## 3<sup>ème</sup> année 60 ECTS

### 5<sup>ème</sup> semestre\*\*

#### Unités fondamentales

- EU policy-making
- Droit international public
- Ethique économique, sociale et politique
- Enjeux politiques européens

#### Unités d'approfondissement

##### Cours obligatoires (1 au choix)

- Politics of European identity and culture
- International Political Economy

##### Cours électifs (2 au choix)

- European health policy
- Politiques de la cohésion
- The challenges of global and European energy policy
- Sociologie des médias
- Turkish Politics
- Regional Integration in Africa
- Reading Marx's Capital
- Irish Foreign Policy
- Ethics of Immigration
- Utopies et dystopies dans la littérature
- Power and Ethnicity in Latin America
- Model United Nations Course

#### Compétences fondamentales

- LV1 Anglais
- LV2 au choix (allemand/espagnol/italien)
- LV3\* au choix ou anglais ou français langue étrangère

Total : 200 heures

### 6<sup>ème</sup> semestre

#### Unités fondamentales

- Dossier de recherche
- Théories de relations internationales
- Economic crisis and political conflict in the EU
- Gouvernance économique européenne

#### Unités d'approfondissement

##### Cours obligatoires

- Political Science Research Methods

##### Cours électifs (2 au choix)

- Sociologie électorale
- Parlements et représentation
- Projet Etudiants-citoyens – Espace de
- Réflexion Ethique Régional
- Technocratic Politics: experts and Elites Challenging Democracy
- “Una historia comparada de la Península Ibérica, siglos XX y XXI: repúblicas, fascismos, Europa”
- Fighting discrimination in the EU
- Sports and Politics
- Being an actor in the city
- L'écrivain et le politique
- Politics of the Anthropocene

#### Compétences fondamentales

- Journée européenne
- LV2 au choix (allemand/espagnol/italien)
- LV3\* au choix ou anglais ou français langue étrangère

\* LV3 au choix (anglais, allemand, espagnol, italien, chinois, russe, arabe, japonais, portugais, néerlandais, coréen, polonais, turc, BCMS (bosnien-croate-monténégrin-serbe))

\*\* Possibilité d'un semestre à l'étranger dans le cadre de la mobilité internationale  
programme non contractuel





# Licence de Relations Internationales

*Une solide compréhension analytique et critique de la politique mondiale*

*Bachelor's degree in international relations*

*A solid analytical and critical understanding of global politics*

## Diplôme de licence droit, économie, gestion Mention science politique, parcours Relations Internationales

*Bachelor's degree in law, economics and management  
Specialisation in political science,  
International Relations programme*

La licence de Relations Internationales est un programme pluridisciplinaire qui offre aux étudiant-e-s une solide connaissance et compréhension des rouages de la politique mondiale, tout en développant leur esprit critique et d'analyse, le tout dans un programme totalement bilingue et international. Les défis liés aux conflits armés et au maintien de la paix, à la violence politique et au terrorisme, à la production économique et aux inégalités, à l'environnement, à l'énergie et aux migrations, échappent de plus en plus aux capacités régulatrices des Etats et soulèvent un nombre croissant de questions politiques et éthiques à l'égard du monde à venir. Si profondément imbriquée dans des structures, des institutions, et des processus à la fois historiques, économiques et juridiques, la politique internationale/mondiale ne peut être approchée dans sa complexité par une seule perspective disciplinaire.

*The Bachelor's degree in International Relations is a multidisciplinary programme that provides students with a solid knowledge and understanding of the workings of global politics, while developing their critical and analytical skills, all in a fully bilingual and international programme.*

*The challenges involved in armed conflicts and peacekeeping, political violence and terrorism, economic growth and inequality, the environment, energy and migration lie increasingly beyond the regulatory scope of states and are raising a growing number of political and ethical issues for the future of the world. Global politics are so deeply embedded in historical, economic and legal structures, institutions and processes that they cannot be analysed from a single disciplinary perspective.*

## Pluridisciplinarité et approfondissement méthodologique

*Multidisciplinary and extensive methodological training*

### Programme

Cette licence propose de compléter l'analyse politique des relations internationales par des perspectives historiques, juridiques, économiques et en termes de développement au travers d'enseignements spécialisés. Elle propose également des cours sur les enjeux politiques propres à certaines régions du monde, comme le Moyen-Orient, l'Amérique latine ou l'Asie du Sud-Est.

### Objectifs

- Développer des capacités analytiques et pratiques dans une compréhension poussée des politiques internationales
- Combiner différentes approches disciplinaires Se préparer, grâce à l'enseignement multilingue, au marché du travail et aux études à l'international
- Combiner la réflexion théorique et les compétences pratiques

### Débouchés

Ces études permettent des débouchés dans des carrières au sein d'organisations internationales, instances gouvernementales (administrations publiques nationales et internationales), comme organisations non gouvernementales, think tanks et centres de recherche, groupes militants, associatifs et de défense d'intérêts sectoriels, etc.

La Licence de Relations Internationales est un diplôme de niveau BAC +3 (obtention de 180 crédits ECTS) qui permet une poursuite des études en Masters spécialisés dans les domaines des relations internationales, des sciences politiques, du droit international, etc. Elle offre ainsi la possibilité aux étudiant-e-s de poursuivre leurs études en France ou à l'étranger en master dans plusieurs types de cursus :

- |                                 |                         |
|---------------------------------|-------------------------|
| • Instituts d'études politiques | • Économie              |
| • Journalisme                   | • Urbanisme             |
| • Communication                 | • Développement durable |
| • Sciences sociales             | • Sécurité              |
| • Droit                         | • Gouvernance           |
|                                 | • Agroalimentaire       |

Les étudiant-e-s peuvent également poursuivre leurs études en choisissant l'une des spécialisations du master proposé à ESPOL (sous couvert d'acceptation du dossier):

- Master Global and European Politics
- Master Food Politics and Sustainable Development
- Master International and Security Politics

### Programme

This Bachelor's Degree programme is designed to enrich the analysis of international relations through historical, legal and economic perspectives as well as in terms of development, through a series of specialised courses. It also proposes classes on political issues specific to certain regions of the world, such as the Middle East, Latin America and Southeast Asia.

### Objectives

- To develop students' analytical and practical skills while providing them with an advanced understanding of global politics
- To blend different disciplinary approaches and, thanks to multilingual instruction, to prepare students for the international job market and international studies
- To combine theoretical reflection with practical skills

### Career opportunities

These studies lead to career opportunities in international organisations, governmental bodies (national and international public administrations), non-governmental organisations, think tanks and research centres, activist and lobby groups, etc.

The Bachelor of International Relations is a three-year, post-baccalaureate degree (180 ECTS credits) enabling students to continue their studies in specialised Masters programmes in the fields of international relations, political science, international law, etc. It thus offers students the possibility of continuing their studies at Master's level in various fields, in France or abroad:

- |                                    |                           |
|------------------------------------|---------------------------|
| • Institutes of Political Studies, | • Economics               |
| • Journalism,                      | • Town Planning           |
| • Communication,                   | • Sustainable development |
| • Social Sciences                  | • Security                |
| • Law                              | • Governance              |
|                                    | • the Agri-Food sector    |

Students can also continue their studies by choosing one of the specialised master's programmes available at ESPOL (subject to acceptance of their application):

- Master's in Global and European Politics
- Master's in Food Politics and Sustainable Development
- Master's in International Security Policy

# Licence de Relations Internationales

Bachelor’s Degree in International Relations

## 1<sup>ère</sup> année 60 ECTS

### 1<sup>er</sup> semestre

#### Unités fondamentales

- Introduction aux relations internationales (1/2)
- Introduction à la science politique
- Global History

#### Unités d'approfondissement

- Introduction à la sociologie
- Introduction à l'économie

#### Compétences fondamentales

- Professionnalisation
- Méthodologie du travail intellectuel et bases de l’argumentation
- LV1 Anglais / Français langue étrangère
- LV2 au choix (allemand/espagnol/italien)
- LV3\*\*\* ou choix

Total : 200 heures

## 2<sup>ème</sup> année 60 ECTS

### 3<sup>ème</sup> semestre

#### Unités fondamentales

- Theories of International Relations
- Histoire des idées politiques anciennes et modernes
- Epistémologie des sciences sociales

#### Unités d'approfondissement

##### Cours obligatoires

- History of the 20th Century
- Politics of International Law

##### Cours électifs (1 au choix)

- Area Studies: Latin America\*
- Area Studies: Caucasus\*
- Environement and Sustainability Policy
- The role of the UN in Peacekeeping
- Introduction aux études de genre
- History, Geography and Globalization
- Politique et religion
- Qu’est-ce que le cosmopolitisme
- Sociologie de l’ethnicité

#### Compétences fondamentales

- Professionnalisation
- Essay Writing Workshop
- LV1 Anglais / Français langue étrangère
- LV2 au choix (allemand/espagnol/italien)
- LV3\*\*\* au choix

Total : 200 heures

## 3<sup>ème</sup> année 60 ECTS

### 4<sup>ème</sup> semestre\*\*\*\*

#### Unités fondamentales

- Foreign Policy Analysis
- International Political Economy
- Europe et l’union européenne

#### Unités d'approfondissement

##### Cours obligatoires (1 au choix)

- War, Conflict and Violence
- Environment, Resources and Food

##### Cours électifs (2 au choix)

- State making in International Politics
- Area Studies: African Politics\*
- The Arab Spring: Contestation, Revolution, Civil War
- Négociation diplomatique et identité(s)
- The Communist Century
- Introduction aux sociologies de la déviance et de la pénalité
- Néolibéralisme et société d’évaluation
- Littérature et trauma
- Théories de la démocratie
- Music and Politics
- Model United Nations Course

#### Compétences fondamentales

- Study Trip
- Journée européenne
- LV1 Anglais/Français langue étrangère
- LV2 au choix (allemand/espagnol/italien)
- LV3\*\*\* au choix

### 5<sup>ème</sup> semestre\*\*\*\*

#### Unités fondamentales

- Politics of Development
- Humans Rights Law and Politics
- Ethics in International Relations
- EU External Action

#### Unités d'approfondissement

##### Cours obligatoires (1 au choix)

- Security, Risk and Uncertainty
- Borders, Boundaries and Migration

##### Cours électifs 2 au choix)\*\*

- Area Studies: South Asia\*
- Lawfare: The Politics of Justifying Force
- State Making in International Politics
- Global Health
- Regional Integration in Africa
- Reading Marx’s Capital
- Irish Foreign Policy
- Ethics of Immigration
- Utopies et dystopies dans la littérature
- Power and Ethnicity in Latin America
- Model United Nations Course

#### Compétences fondamentales

- LV1 Anglais/Français langue étrangère
- LV2 au choix (allemand/espagnol/italien)
- LV3\*\*\* au choix

Total : 200 heures

### 6<sup>ème</sup> semestre

#### Unités fondamentales

- Dossier de recherche
- Diplomacy, Negotiation, Mediation
- Global Governance and the UN System

#### Unités d'approfondissement

##### Cours obligatoires

- Political Science Research Methods

##### Cours électifs (1 au choix)

- Area Studies: East Asia\*
- International Criminal Law
- Postcolonial Studies
- Sports and Politics
- Being an Actor in the City
- L’ecrivain et le politique
- Introduction à l’économie sociale et solidaire
- Politics of the Anthropocene

#### Compétences fondamentales

- Journée européenne
- LV1 Anglais/Français langue étrangère
- LV2 au choix (allemand/espagnol/italien)
- LV3 au choix

\* take at least 2 area studies courses throughout the Bachelor’s programme  
\*\* 4 courses for students who already took the Political Science Research Methods course already in semester  
\*\*\* LV3 au choix (allemand, anglais, arabe, chinois, coréen, espagnol, italien, japonais, néerlandais, polonais, portugais, russe et turc)  
programme non contractuel



# Master's programmes

## Formation pluridisciplinaire

### An interdisciplinary programme

- Des cours interactifs en petits groupes
- Entrée dans le monde professionnel : cours de professionnalisation, stage de 3 mois en fin de Master
- Rencontres et visites de terrain avec les praticien-ne-s, décideur-se-s et entreprises
- Modules linguistiques obligatoires (3 langues au choix)
  - Interactive courses in small groups
  - A glimpse of the professional world: career development courses and a 3-month professional internship
  - Meetings and field visits with practitioners, policy-makers, and businesses
  - Compulsory language courses (3 languages of your choice)



## Master's in "Global and European Politics"\*

*L'Europe et l'Union européenne dans un monde en mutation*

*Europe and the EU in a changing world*

Notre master interdisciplinaire « Global and European Politics » est une formation d'excellence centrée sur les dimensions politiques, sociales et philosophiques qui sous-tendent l'Union Européenne, sa gouvernance, sa place et son rôle dans les politiques mondiales. Au travers de l'analyse des interactions multi-niveaux entre les acteurs publics (États membres, institutions de l'UE, etc.) et privés (entreprises, réseaux, ONG, etc.) en Europe, la formation vise à fournir aux étudiant-e-s une connaissance approfondie des règles du jeu formelles et informelles des affaires européennes et des conflits qui les façonnent, mais aussi le savoir-faire nécessaire et les outils conceptuels pour comprendre agir sur la politique européenne. Cette formation est destinée aux futurs professionnel-le-s des affaires européennes et internationales.

Our interdisciplinary master's programme in Global and European Politics is an advanced postgraduate degree focusing on the political, social and philosophical dimensions underpinning the European Union, its governance, its place and role in world politics. By exploring the multi-level interaction between public actors (Member States, EU institutions, etc.) and private actors (companies, networks, NGOs, etc.) in Europe, the programme provides students with a thorough knowledge of the formal and informal rules of European affairs and of the conflicts that shape them, but also the necessary know-how to understand and act upon European politics. This degree is designed for future professionals in European and world politics.



## Master's in "Food Politics and Sustainable Development"\*

*Politique de la production et de la consommation alimentaire*

*The politics food production and consumption*

L'alimentation constitue un enjeu majeur de la politique mondiale et européenne. La régulation de l'agriculture, la distribution de l'alimentation, les questions de santé publique, d'environnement et de développement durable sont tant de domaines auxquels touche le master « Food Politics and Sustainable Development » à ESPOL. Cette formation unique en France, conciliant théorie et pratique, permet aux étudiant-e-s de comprendre les enjeux des politiques alimentaires et agricoles, et d'acquérir les compétences nécessaires pour accéder à des postes à responsabilités dans ce domaine.

Food is a critical issue in today's global and European politics. The regulation of agriculture, food distribution, public health, environment and sustainable development are some of the issues covered by ESPOL's master's degree in Food Politics and Sustainable Development. This unique training programme in France, combining theory and practice, allows students to gain a better understanding of the issues related to the politics of food and farming, and acquire the skills necessary to access key professional positions in public and private organisations.

\*Parcours-types du domaine Master droit, économie, gestion mention études européennes et internationales.





# Master's in "International and Security Politics"\*

*Politique de la violence et de l'incertitude*

The politics of violence and uncertainty

Le Master « International and Security Politics » forme les étudiant·e·s à la compréhension des enjeux internationaux de sécurité à l'œuvre dans les conflits armés, le terrorisme, le changement climatique ou encore les migrations transnationales. A la croisée des questions de relations internationales, de maintien de la paix, de défense et d'économie, cette formation permet de comprendre comment les acteurs publics et privés s'emparent de ces problèmes et tentent de les résoudre, et d'acquérir l'expertise nécessaire à l'analyse des formes contemporaines de conflictualité et d'hostilité à l'échelle locale et mondiale.

The master's degree in International and Security Politics focuses on key international security issues generated by armed conflict, terrorism, climate change and transnational migration across the world. At the intersection of defense policy, economics, peacekeeping, and international relations, this training program provides a strong understanding of how public and private actors address these issues and try to solve them, as well as expertise for analyzing contemporary forms of conflicts and hostility, locally as well as globally.

\*Parcours-types du domaine Master droit, économie, gestion mention études européennes et internationales.



## Débouchés :

Career opportunities:

Autorités publiques nationales (ministères, région,...)

National public authorities (ministries, regional authorities, etc.)

Organisations internationales (EU, ONU,...)

International organisations (EU, UN, etc.)

ONG, Think tanks

NGOs, think tanks

Entreprises commerciales

Commercial companies

Doctorats

Doctoral studies

## Study trips :

Institutions Européennes (Bruxelles), Nations Unies et organisations internationales (Genève)

European Institutions (Brussels), United Nations and international organisations (Geneva)

Marché International de Rungis (Paris), Salon International de l'Agriculture (Paris), exploitations agricoles, réseaux alimentaires alternatifs

Rungis International Market (Paris), International Agriculture Fair (Paris), farms, alternative food supply networks





# Que font nos ancien·ne·s étudiant·e·s ?

What do our students do after getting their degrees?

## APRÈS LA LICENCE?

After the Bachelor's degree: Where do they study?



75%

EN FRANCE  
in France



25%

À L'ÉTRANGER  
abroad

GB, DANEMARK, ALLEMAGNE,  
PAYS-BAS, CANADA, BELGIQUE,  
ESPAGNE, SUISSE, RUSSIE, AUTRICHE

GB, Denmark, Germany, Netherlands, Canada,  
Belgium, Spain, Switzerland, Russia, Austria

## DOMAINES D'ÉTUDES ?

What fields do they study in?

Droit  
Économie  
Urbanisme  
Développement durable  
Agroalimentaire  
Politiques Publiques  
Sécurité  
Journalisme  
Gouvernance  
Relations Internationales

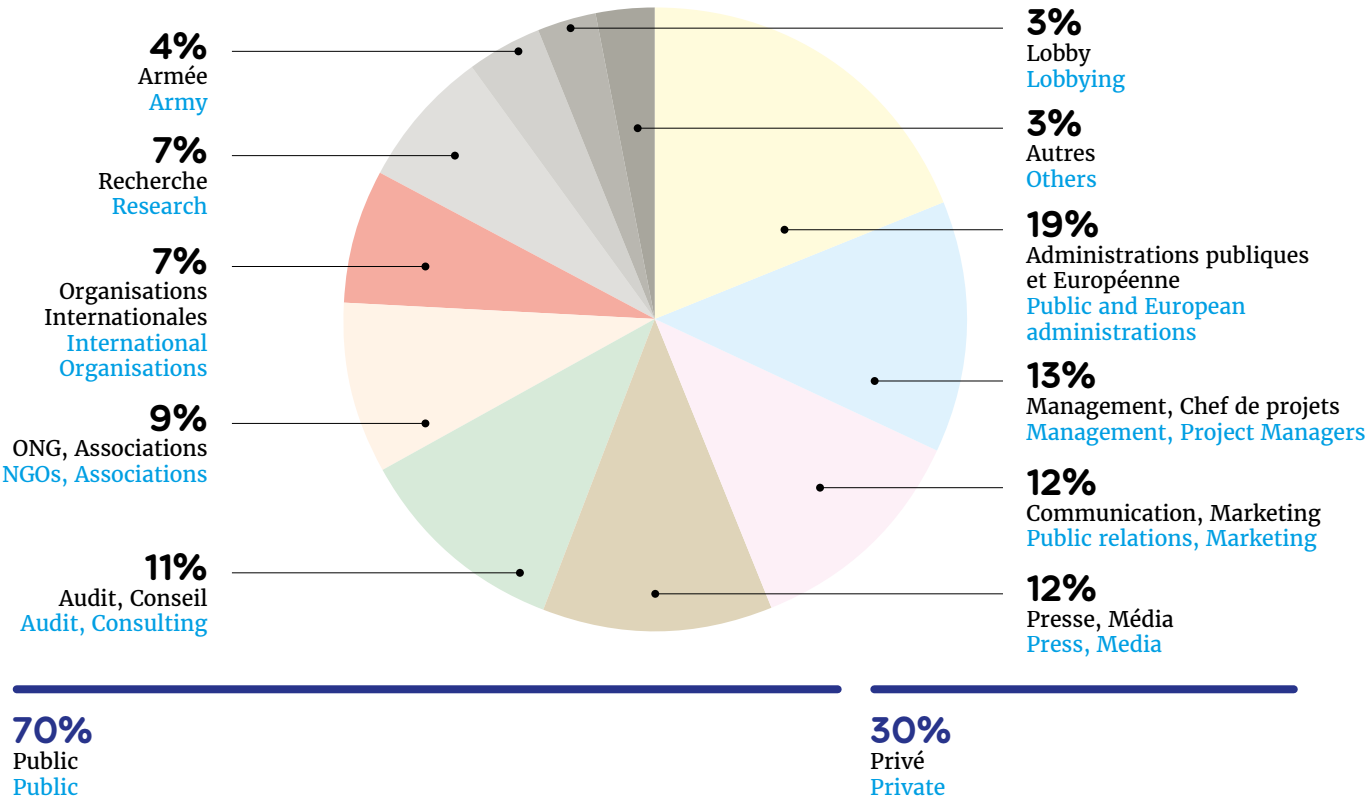
Law  
Economics  
Urbanism  
Sustainable development  
Food politics  
Public policies  
Security  
Journalism  
Governance  
International relations

## ÉCOLES/UNIVERSITÉS

Schools/Universities



## SECTEURS D'ACTIVITÉ :



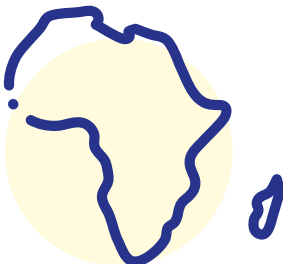
## OÙ TRAVAILLENT-ILS ?

70%  
FRANCE  
France

30%  
À L'ÉTRANGER  
abroad



62%  
Europe  
(hors France)  
Europe  
(outside France)



8%  
Afrique  
Africa



23%  
Amérique du Nord  
North America

8%  
Amérique du Sud  
South America

## QUELQUES EXEMPLES DE POSTES :

Some examples of positions

European Affairs Advisor - Fédération Bancaire Française | Journalism (TF1, Canal +, CAPA Presse, La Voix du Nord, Croix du Nord, L'Orient-Le Jour, Lebanon, World Forum, Courrier Picard, Le Point, La Voix du Nord, L'Humanité, TSF Jazz, «Prachatai English» (Thai independent newspaper), l'Est Républicain, Ouest-France) | Council of European Regions and Cities | Press relations (Wellcom, Weber Shandwick). | Mairie de Paris (International Delegation) | Economic Diplomacy (Urban Community of Dunkerque) | International Liaison Officer CFT (Commandement des forces terrestres de Lille) | Public and press relations (Pôle Corporate-RPCA-Paris) | Assistant at the European training department (ENA-Strasbourg) | International Relations (Mairie de Lille) | Defense Mission (French embassy in South Korea, Abidjan Côte d'Ivoire, Washington D.C.) | European & International Affairs officer (APAD-Association for the Promotion for a Sustainable Agriculture- Oxfordshire) | Parliamentary Assistant for Michel Dantin, French MEP | Communication and events officer (Prague Society for International Cooperation-Prague) | Counter-terrorism, Middle Eastern & African Security Issues and disarmament | Corporate social responsibility (Hoja Verde-Chocolate company-Equator) | Fundraiser (Oxfam Ireland-Dublin) | Communication and events officer (ENGIE, CCI FRANCE CHINE-Beijing) | Junior Consultant in New Business and Communication (Havas-Paris) | Digital marketing Officer (in a tech start-up Bangkok) | Analyst in crisis 24 (part of Garda World)

# Programme in Global and European Politics

*For international students, ESPOL offers a Programme in European Politics*

This is an advanced programme focused on the regulation of contemporary societies in a globalised world. It reflects major political issues but as well their resolution. Moreover, it offers courses focused on the regulation of international politics at the European and global levels during which students will acquire the knowledge and the skills required to understand and influence the world of tomorrow.

In the Programme in European Politics, all courses are taught in English and focused on European Integration and Policy.

**THE PROGRAMME INCLUDES STUDY TRIPS TO BRUSSELS, GENEVA AND OTHER EUROPEAN CITIES. STUDENTS HAVE THE OPTION OF STUDYING AT ESPOL DURING THE AUTUMN SEMESTER, THE SPRING SEMESTER OR FOR A WHOLE YEAR. THIS PROGRAMME ISSUES A CERTIFICATE AND 30 ECTS PER SEMESTER OR 60 ECTS FOR ONE YEAR.**

The Programme in European Politics is open to undergraduate and graduate students who wish to complete a semester or a year in one of France's biggest universities in order to develop their knowledge of European institutions and to learn French.



**OLIWIA  
BARAN**

Head of Development and Officer  
in charge of the Programme in  
Global and European Politics

## Course list\*

### Semester 1 - 30 ECTS

#### Seminars

Global history  
Global challenges  
History of European integration  
Public policy

#### Core courses

Use of force in world politics  
Politics in Southeastern Europe  
Political economy of natural resources

#### Optional courses

European Local Government Systems  
Migrations and Immigrations in Europe  
New and Social Media in Europe  
History, Geography and Globalization

### Semester 2 - 30 ECTS

#### Seminars

French politics  
French

#### Core courses

EU and Global Governance  
Introduction to the Law and Institutions of the EU  
Introduction to Sociology

#### Optional courses

Interests Representation and Lobbying in Europe  
Theatre Workshop  
Introduction to International Political Economy  
Ethics of Care

\*non-contractual programme





# Candidature et Inscription

Admission and Registration

## VOS CONTACTS PRIVILÉGIÉS :

Your direct contacts

Vous avez des questions sur les programmes d'ESPOL, les événements ou les partenariats, contactez Oliwia ou Camille :



**OLIWIA  
BARAN**

Responsable  
du Développement

Head of Development

T.03.59.56.79.76

Oliwia.baran  
@univ-catholille.fr



**CAMILLE  
ETMANS**

Chargée de développement  
et communication

Development and  
communications Officer

T.03.59.56.79.80

Camille.etmans  
@univ-catholille.fr

Vous avez des questions sur les procédures d'admission ou d'inscription, contactez Laurie :



**LAURIE  
VANHUYSE**

Responsable Administrative  
et Financière

Head of Administration  
and Finance

T.03.59.30.25.69

Laurie.vanhuyse  
@univ-catholille.fr

## En 1<sup>ère</sup> année de Licence

Pour postuler à ESPOL, vous devez suivre les étapes de la procédure PARCOURSUP

(<https://www.parcoursup.fr/>)

**Plusieurs paramètres entrent en considération dans l'étude de votre dossier sur PARCOURSUP :**

- Le dossier scolaire (notes de première et terminale)
- Le projet de formation motivé (rédigé en anglais sur PARCOURSUP)
- Le Curriculum Vitae
- La fiche avenir (ces fiches sont transmises aux établissements par le lycée via Parcoursup, elles comprennent les notes de l'élève (moyennes de terminale, l'appréciation des professeur-e-s par discipline, positionnement dans la classe), des éléments d'appréciation du professeur principal ainsi que l'avis du proviseur.

## En 2<sup>ème</sup> année de Licence

Si vous avez validé une première année post-bac et donc 60 ECTS en science politique, relations internationales ou dans une matière connexe, vous pouvez postuler en 2<sup>ème</sup> année de Licence européenne de science politique.

L'admission en 2<sup>ème</sup> année de licence se fait en deux temps ; l'étude de votre dossier de candidature puis, si vous êtes admissible, un entretien de motivation.

**Enregistrez votre candidature sur le site <https://espaceadmission.univ-catholille.fr/> Entre le 15 février et le 15 mai 2021**

**Déposez votre dossier de candidature sur notre espace admission accompagné des pièces demandées :**

- Relevés de note de 1<sup>ère</sup> et Terminale
- Relevés de notes du bac
- Relevés de notes de la première année de licence
- Lettre de motivation rédigée en anglais
- Curriculum vitae

## En Master

L'accès en M1 est ouvert aux étudiant-e-s détenant une licence (180 ECTS) en science politique ou dans une matière connexe (sociologie, droit, notamment droit public, relations internationales, économie, géographie, histoire, langues, civilisation, démographie, etc.).

L'admission en Master se fait en deux temps ; l'étude de votre dossier de candidature puis, si vous êtes admissible, un entretien de motivation.

Admission to M1 is open to candidates holding a Bachelor's degree (180 ECTS credits) in political science or a related field (sociology, law, in particular public law, international relations, economics, geography, history, culture, demographics, etc.).

Admission to the Master's programme takes place in two stages: the evaluation of your application file and, if you are eligible, an interview.

Register your application on the site <https://espaceadmission.univ-catholille.fr/> between 15 February 2021 and 15 June 2021.

**Enregistrez votre candidature sur le site <https://espaceadmission.univ-catholille.fr/> Entre le 15 février et le 15 juin 2021**

**Déposez votre dossier de candidature sur notre espace admission accompagné des pièces demandées :**

- Relevés de note des 3 années de licence
- Lettre de motivation rédigée en anglais
- Curriculum vitae
- 2 lettres de recommandation académique (FR/EN)
- Certificat de langue anglaise (TOEIC, TOEFL, PTE, IELTS, Cambridge tests)

Submit your application file on our admission platform with the required documents:

- Transcripts of the 3 years of your undergraduate degree
- Cover letter in English
- Curriculum vitae
- 2 academic reference (FR/EN)
- English Language Certificate (TOEIC, TOEFL, PTE, IELTS, Cambridge tests : more details on our website)

# Votre vie sur le campus

## Your campus life



### LE LOGEMENT

Accommodation

Un service logement donne accès aux étudiants à une offre de 21 résidences universitaires soit 1200 chambres (de 205€ à 420 € par mois).

Pour plus de renseignements :

**All la Catho-Service logement**  
47 bd Vauban-59000 Lille  
03.20.15.97.70

[www.all-lacatho.fr/en/](http://www.all-lacatho.fr/en/)

An accommodation service gives students access to a range of 21 university residences, that is to say 1,200 rooms (prices ranging from €205 to €420 per month).

For more information:

**All la Catho-Accommodation department**  
47 bd Vauban-59000 Lille  
03.20.15.97.70

[www.all-lacatho.fr/en/](http://www.all-lacatho.fr/en/)



### LE SPORT

Sport

Une salle de sport est réservée aux étudiant-e-s de l'Institut Catholique de Lille ou écoles associées. Elle est ouverte 6 jours/7 et propose divers cours collectifs ou un simple accès à la salle et son équipement.

A gymnasium is reserved for students of the Institut Catholique de Lille or associated schools. It is open 6 days a week, programming various group activities as well as providing free access to the gym and its equipment.



### LA RESTAURATION

Catering

Un restaurant universitaire est ouvert midi et soir en plein cœur du campus. Il vous propose une alimentation variée et équilibrée.

A university restaurant is open for lunch and dinner in the heart of the campus. It proposes varied and balanced menus.



### FRAIS DE SCOLARITE

Tuition fees

Le coût des études à ESPOL est modulable en fonction des ressources des parents et des indices de bourse du CROUS.

**Licences : entre 3050€ et 9400€**  
**Masters : entre 3050€ et 9400€**  
**Programme in European Politics : tarif unique 9500€**

Vous pouvez dès à présent obtenir une estimation immédiate en ligne en vous connectant au site : <https://simulationscolarite.univ-catholille.fr>

The tuition fees payable at ESPOL are adjusted in relation to the applicant's family's revenue, household composition and CROUS scholarship indexes

**Bachelor's degrees: between €3,050 and €9,400**  
**Master's degrees: between €3,050 and €9,400**  
**Programme in European Politics: fixed rate of €9,500**

You can immediately estimate your fees online by logging onto this website <https://simulationscolarite.univ-catholille.fr>



### LA CONTRIBUTION VIE ÉTUDIANTE ET CAMPUS

Contribution to student life and campus (CVEC)

Nouveauté 2018 dans le cadre de la loi Orientation et Réussite étudiante :

La CVEC est destinée à favoriser l'accueil et l'accompagnement social, sanitaire, culturel et sportif, soutenir les initiatives étudiantes, faire vivre l'art et la culture dans les établissements et permet de renforcer les actions de prévention et d'éducation à la santé.

Le montant de la CVEC s'élève à 92 € pour l'année 2020-21. Elle est due chaque année par les étudiant-e-s lors de leur inscription. Les boursier-e-s géré-e-s par le CROUS seront automatiquement exonéré-e-s

Plus d'informations sur :

[messervices.etudiant.gouv.fr](http://messervices.etudiant.gouv.fr)

New in 2018 within the framework of the Orientation and Student Success law:

The purpose of the CVEC is to provide better conditions for the welcoming and orientation of new students in terms of social security, health, culture and sports, to support student initiatives, to promote art and culture in institutions and to reinforce preventive healthcare and health education.

The CVEC contribution comes to €92 for the 2020-21 year. It is due every year by students when they enrol. CROUS scholarship holders are automatically exempted.

More information on:

[messervices.etudiant.gouv.fr](http://messervices.etudiant.gouv.fr)



### LA SANTÉ

Healthcare

Le Centre Polyvalent de Santé Universitaire (CPSU) est ouvert toute la semaine et propose des consultations de médecine générale, de gynécologie, des soins infirmiers, des ateliers de sophrologie ainsi que des aides psychologiques.

The University clinic, the Centre Polyvalent de Santé Universitaire (CPSU), is open all week and provides consultations in general medicine and gynaecology, nursing care, sophrology workshops and psychological counselling.



### LES AIDES POUR FINANCER VOS ETUDES

Financial aid

Les étudiant-e-s d'ESPOL peuvent bénéficier des bourses nationales de l'enseignement supérieur. Le dossier de demande doit être retiré auprès de l'établissement d'enseignement secondaire fréquenté par l'étudiant-e ou être demandé auprès du CROUS. Dans le cadre du financement de ses études, l'étudiant-e peut bénéficier d'aides financières, de bourses, de prêts auprès de l'Université, de fondations, de partenaires bancaires...

Nouveauté 2020 : bourse Féron Vrau à destination des lycéen-ne-s boursier-e-s et futur-e-s étudiant-e-s en licence.

Renseignements Service commun des inscriptions de l'Université :

03 20 13 40 80

ESPOL students can apply for national higher education scholarships. The application form is issued from the secondary school attended by the candidate or can be requested from the CROUS. To fund their studies, students may benefit from financial aid, scholarships, or loans from the university, foundations or banking partners.

For more information please contact the University Registration Office:

+33 (0)3 20 13 40 80



### UNE ADMINISTRATION A VOTRE ECOUTE

An administration at your disposal

Une équipe administrative de 11 personnes vous accompagne pour vous permettre de débiter votre nouvelle vie étudiante sereinement, elle vous accompagnera également tout au long de votre parcours à ESPOL.

A administrative team of 11 people is on hand to help you to get your new student life off to a good start; it will remain by your side throughout your studies at ESPOL;





ESPOL  
60 BOULEVARD VAUBAN  
CS 40109  
59016 LILLE CEDEX  
T. 03 59 56 79 56  
ESPOL@UNIV-CATHOLILLE.FR

 ESPOL LILLE

 @ESPOLLILLE

ESPOL-LILLE.EU